



AZ JAN PORTAELS
Algemeen Ziekenhuis Vilvoorde



Onthaalbrochure stagiairs



AZ JAN PORTAELS
Algemeen Ziekenhuis Vilvoorde

Geneeskunde 3

Cardiologie – neurologie – stroke unit – slaaplabo

AZ Jan Portaels, Algemeen Ziekenhuis Vilvoorde

Inhoud

Welkom

Locatie binnen het ziekenhuis

Voorstelling van de afdeling

Wat kan je leren?

Dagindeling

Teamsamenstelling

De stagebegeleiding

Contactgegevens

Tot slot

Welkom

Beste,

Hartelijk welkom op de afdeling Geneeskunde 3.

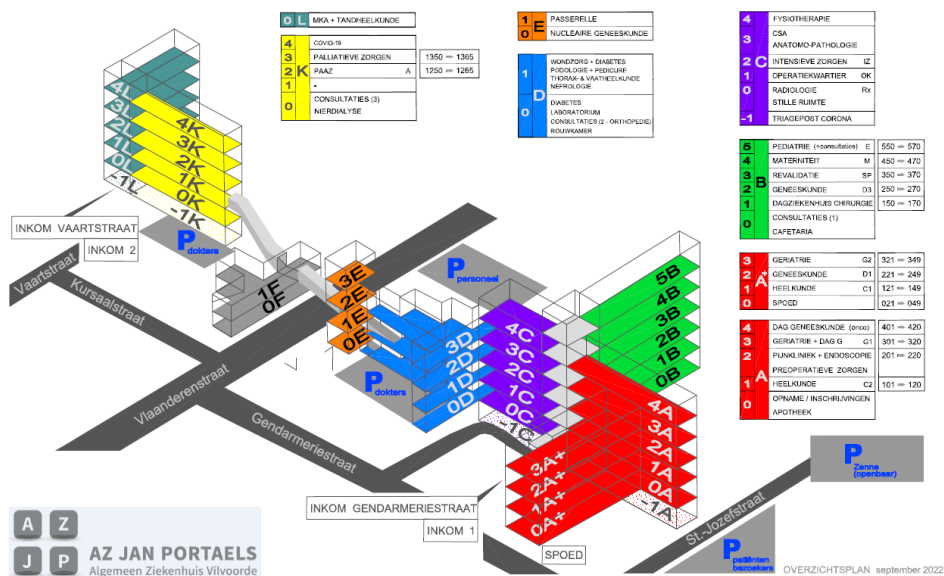
Deze brochure zal je meer informatie aanreiken over onze afdelingsspecifieke werking. Je kan meer bepaald lezen wie we zijn, wat we doen en op welke manier we trachten jouw stage mee vorm te geven en je zo goed mogelijk proberen te begeleiden. Algemene informatie vind je terug in deze brochure.

Naast deze brochure maken de collega's je graag mondeling wegwijs.

We willen jou graag begeleiden tijdens je stage, en er samen met jou een kwaliteitsvolle, leerrijke stage van maken.

Locatie binnen het ziekenhuis

De afdeling geneeskunde 3, bevindt zich in **blok B**, op het **2de verdiep**.



Voorstelling van de afdeling

Op onze afdeling worden patiënten gehospitaliseerd voor de diensten cardiologie en neurologie. Er is tevens een stroke unit en een slaaplabo aanwezig.

De afdeling telt in het totaal 30 bedden:

- 24 cardio – neuro bedden
- 4 Stroke unit bedden
- 2 slaaplabo bedden

Wat kan je leren?

- ✓ Verpleegkundige technieken: BS, MS, ...
- ✓ glycemie controleren
- ✓ parametren
- ✓ EKG's afnemen
- ✓ hygiënische zorgen
- ✓ uitdelen medicatie
- ✓ bloedafnames uitvoeren
- ✓ ontslagen voorbereiden
- ✓ klaarzetten medicatie
- ✓ Infuustherapie controleren
- ✓ telemetrie aanbrengen

Dagindeling

We maken zo snel mogelijk jouw uurrooster op. We willen je kennis laten maken met de verschillende werkuren waarin een verpleegkundige dient te werken. En je zo ook de kans te bieden om zo veel mogelijk verschillende technieken te oefenen.

De mogelijke shiften zijn:

Shift	Uren
VO1	06u45 tot 15u15
VO9	06u45 tot 12u45
AO1	13u30 tot 21u30
A11	15u30 tot 21u30

Studenten werken 8u per dag en volgen de uren van het personeel

Shift	Uren	Pauze
VO1	06u45 tot 15u15	13u – 13u30
AO1	13u30 tot 20u30	30 minuten

De hoofdverpleegkundige maakt een weekplanning op, hierop kan je terugvinden met wie je werkt en aan welke kant je staat ingepland. Deze planning is terug te vinden in het verpleegbureau.

Dagindeling vroege

06u45	Briefing van de nacht naar de vroege shift
07u	Einde nachtshift
07u10	Start van de ochtendzorgen <ul style="list-style-type: none"> – Medicatie uitdelen – Parameters nemen – Controle van de glycemies – Afnemen van EKG's – Hygiënische zorgen
08u00-10u30	Opdiene van het ontbijt
11u00	Vervolg ochtendzorgen Invullen van de dossiers Water-toer Pauze afhankelijk van drukte op dienst
11u30	Controle glycemies Medicatie uitdelen Briefingblad aanvullen Het verpleegbureau opruimen
11u40	Opdiene van het middagmaal Middagmaal afruimen Koffie-toer
12u45	Pampertoer, in bed leggen van patiënten.
13u00	Middagpauze voor de studenten
13u30	Briefing van de vroege naar de late

	Studenten nemen parameters van de hele afdeling
14u30	Middagpauze voor de verpleging
14u30	Controle van de medicatie, parameters, infuustherapie Eerste verzorgingstour en wisselhoudingtour
15u00	Opnames regelen Onderzoeken, vervoer, coro's plannen
15u15	Vroege gaat naar huis
16u00	Verzorgings-toer en wisselhouding-toer
16u30	Glycemiecontrole
17u00	Medicatie uitdelen
18u00	Opdiene van het avondmaal Eten geven + afruimen
19u00	Avond medicatie uitdelen Parameters nemen Pampertoer
20u45	Karren aanvullen voor de nacht Gang opruimen Controle glycemies
21u15	Briefing aan de nachtverpleegkundige
21u30	Einde late shift
	Toedienen medicatie Controle van de infuustherapie Klaarzetten van de medicatie voor de volgende dag Pampertoer/ wisselhouding Ontslagen voorbereiden Labo's nemen Dossiers invullen

Teamsamenstelling

Het medisch team bestaat uit volgende artsen

Team Neurologie/ Stroke unit: 3 neurologen

Team Cardiologie: 5 cardiologen

Slaaplabo: 2 pneumologen

Het paramedisch team bestaat uit:

Verpleegkundigen

Zorgkundigen

Ergotherapeuten

Kinesitherapeuten

Logopedisten

Psychologen

Sociaal werkers

Logistieke medewerkers

Diëtisten

De stagebegeleiding

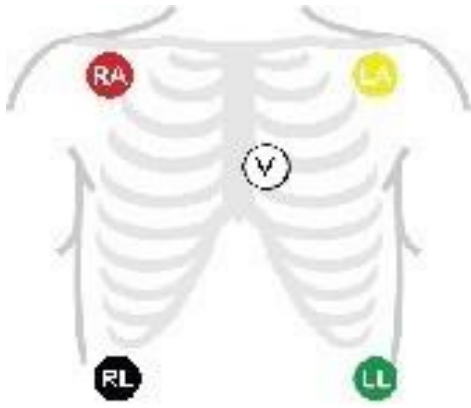
De namen van de stagementoren kan je vinden in de lijst van referentiepersonen op de website.

Tussentijdse evaluatie en eindevaluatie worden gemaakt door de stagementoren aan de hand van je evaluatiefiches. Er kunnen steeds extra evaluatiefiches gebruikt worden van de dienst uit door student en de verpleging.

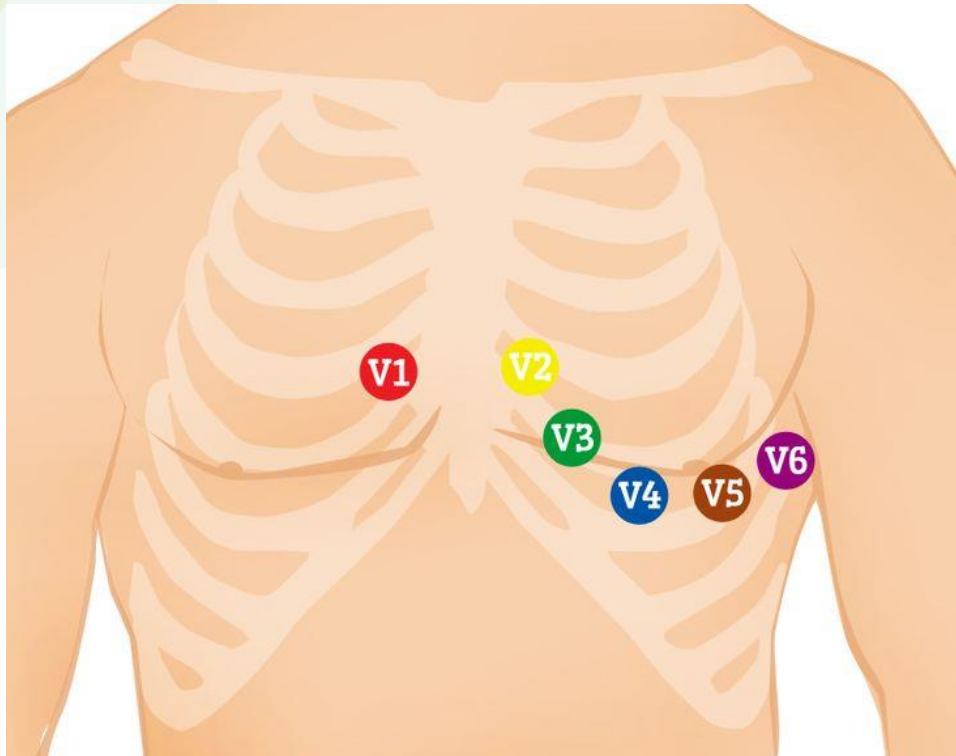
Bij ziekte steeds tijdig de afdeling en de school verwittigen!

Bereid je voor op je stage door onderstaande zaken op te zoeken:

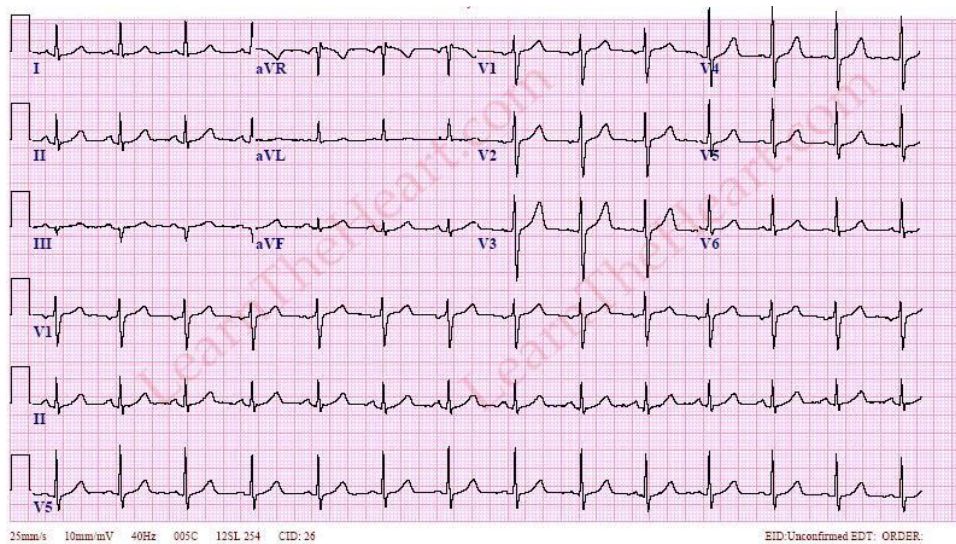
Hoe wordt een telemetrie aangebracht:



Afnemen van een EKG:



EKG interpretern:



Contactgegevens

Cardiologie/ Neurologie: 02/257.58.10

Stroke-unit/ Slaaplabo: 02/257.57.78

Hoofdverpleegkundige: 02/257.58.11

Tot slot

Wensen we jullie een leerrijke stage toe!