



AZ Jan Portaelen
Algemeen Ziekenhuis Vilvoorde

Onthaalbrochure stagiairs

KLINISCH LABORATORIUM

AZ Jan Portaelen, Algemeen Ziekenhuis Vilvoorde

Inhoud

Welkom

Locatie binnen het ziekenhuis

Voorstelling van de afdeling

Specifieke info

Wat kan je leren?

Afdelingsvisie

Dagindeling

Teamsamenstelling

De stagebegeleiding

Contactgegevens

Tot slot

Welkom

Beste stagiair,

Hartelijk welkom op de het laboratorium.

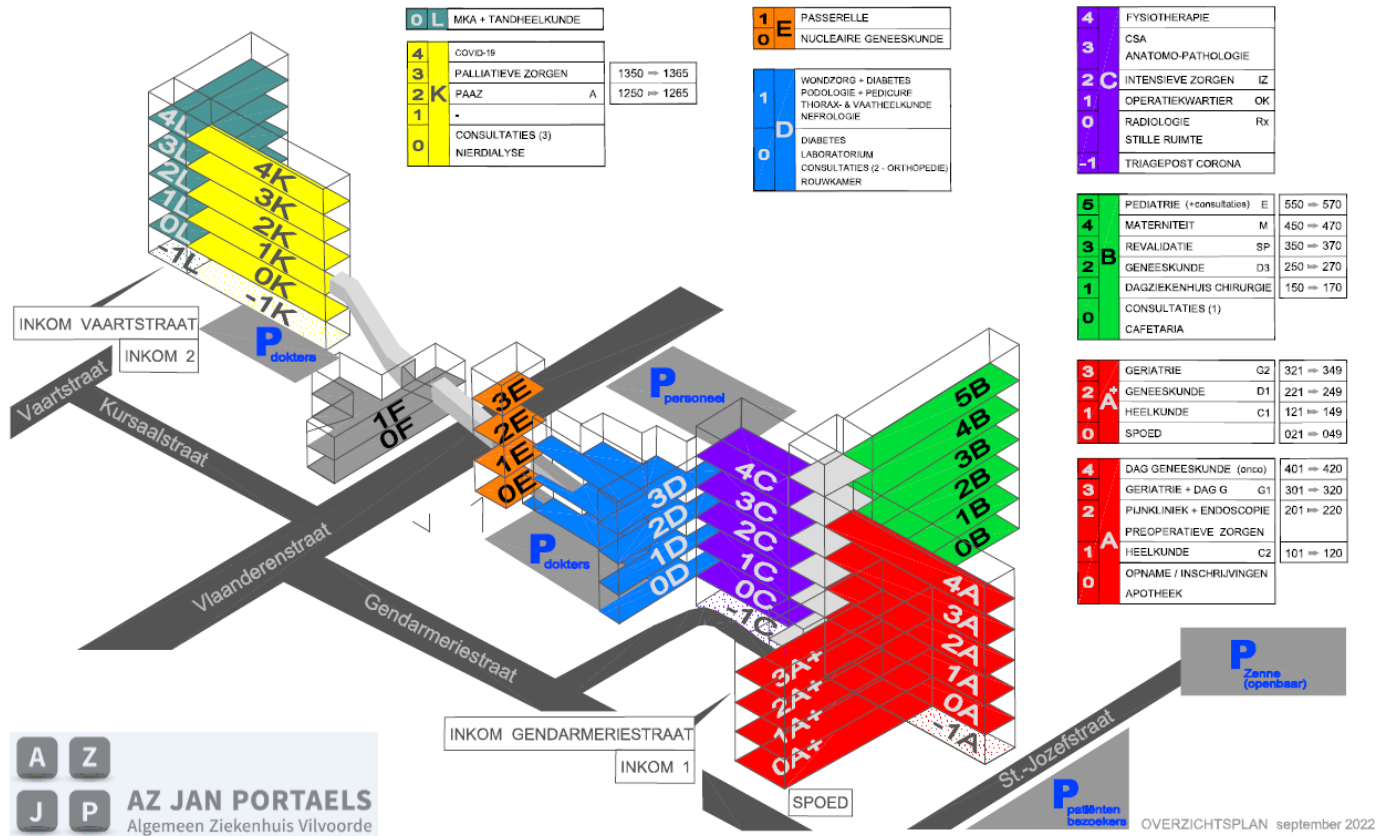
We willen jou graag begeleiden tijdens je stage, en er samen met jou een kwaliteitsvolle, leerrijke stage van maken.

Deze brochure zal je meer informatie aanreiken over onze afdelingsspecifieke werking. Je kan meer bepaald lezen wie we zijn, wat we doen en op welke manier we trachten jouw stage mee vorm te geven en je zo goed als mogelijk te begeleiden. Algemene informatie vind je terug in onze 'onthaalbrochure stagiairs'.

Naast deze brochure maken de collega's je graag bijkomend mondeling wegwijs.

Locatie binnen het ziekenhuis

BLOK D, gelijkvloers.



Voorstelling van de afdeling

Het laboratorium voert onderzoeken uit op bloed- en urinestalen, stoelgang en andere lichaamsmaterialen, afkomstig van gehospitaliseerde patiënten, maar ook van patiënten die bij hun huisarts of een specialist op consultatie zijn geweest (ambulante patiënten).

De resultaten van de onderzoeken laten de huisarts of specialist toe om een diagnose te stellen of uit te sluiten, een ziekteproces op te volgen, het effect van een behandeling na te gaan en aan ziektepreventie te doen.

Het laboratorium bestaat uit drie grote onderdelen: administratie, klinisch laboratorium en microbiologie.

Administratie omvat het monsterontvangst, monsterregistratie en de pre-analytische fase.

Het klinisch laboratorium bestaat uit de afdelingen Immunohematologie, hematologie, klinische chemie, immunologie en serologie.

Microbiologie omvat alle microbiologische onderzoeken van monsters.

Wat kan je leren?

Graag maken we je wegwijs in de dagelijkse routine van het laboratorium waar je een monster kan volgen van ontvangst tot resultaat.

We streven er naar om je de praktische handelingen en kennis aan te leren om je klaar te stomen voor de arbeidsmarkt.

Onze visie

Ons laboratorium voor klinische biologie streeft een zo hoog mogelijk kwalitatief, patiëntgerichte en efficiënte werkwijze na. Dit zowel voor patiënten en zorgverleners in ons ziekenhuis als aan externe zorgverleners uit de omgeving. Tevreden en vriendelijke medewerkers maken tevreden patiënten.

Dagindeling

Het laboratorium verzekert een continu werking 24u op 24.

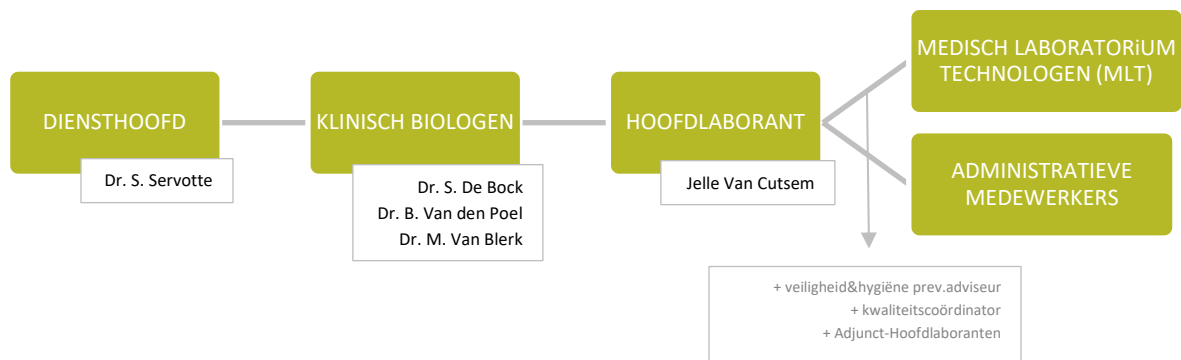
's Ochtends wordt de nachtlaborant afgelost door een laborant die de opstart uitvoert. Deze laborant start de analyzers op, voert eventuele onderhouden uit en zorgt voor de uitvoering en beoordeling van de ochtend- kwaliteitscontroles. Vanaf 8u komen de laboranten van de dagdienst toe die elk een werkpost voor hun rekening nemen.

In de voormiddag worden voornamelijk monsters onderzocht afkomstig van gehospitaliseerde patiënten of ambulante patiënten bij de artsen of specialisten in het ziekenhuis. In de namiddag worden de monsters van huisartsen en woonzorgcentra opgehaald en ook in ons laboratorium onderzocht en gerapporteerd.

's Middags vervoegt een laborant het team, deze verzekert vanaf de avond de urgente analyses tijdens de wachtdienst tot de nachtlaborant het terug overneemt.

Teamsamenstelling

We bestaan uit een team van vier klinisch biologen, waarvan een diensthoofd. Een hoofdlaborant, drie administratieve medewerkers en een 17-tal laboranten, waaronder ook een kwaliteitscoördinator, een veiligheids- en hygiënepreventieadviseur en twee adjunct-hoofdlaboranten.



De stagebegeleiding

Verwachtingen

Je hebt een goede kennis van de basisprincipes in de laboratoriumtechnieken waarmee je aan de start kunt gaan om deze toe te passen in het vakgebied. Interesse tonen en op gepaste wijze initiatief nemen is een pluspunt. Je kan werken in vertrouwen en met respect als basis voor een optimale samenwerkingsrelatie.

De stagebegeleiding en ondersteuning

Hoofdlaborant Jelle maakt jullie graag wegwijs in het laboratorium en stelt jullie de verschillende werkposten voor. De laboranten van de verschillende werkposten zullen je de verdere uitleg en opleiding

geven. Je kan je ook steeds wenden tot een van de klinische biologen voor specifieke vragen.

Praktische informatie

Op je eerste stagedag ontvang je een stage badge. Met deze badge kan je een eigen laboratoriumschort gaan halen aan de schortenautoomaat. Een van de laboranten zal je hier naar begeleiden.

Afhankelijk van de werkpost waar je start, krijg je een uur waarop je verwacht wordt. Je kan hiervoor altijd een mail sturen naar de hoofdlaborant om je dit mee te delen.

Contactgegevens

Hoofdlaborant Jelle Van Cutsem,
Tel. (+32) 02 257 51 51 | jelle.vancutsem@azjanportaels.be

Tot slot

We kijken er naar uit om je te verwelkomen, je zin te doen geven om aan het werk te gaan in het werkveld en je klaar te stomen als de ideale laborant op de arbeidsmarkt.

Tot dan!